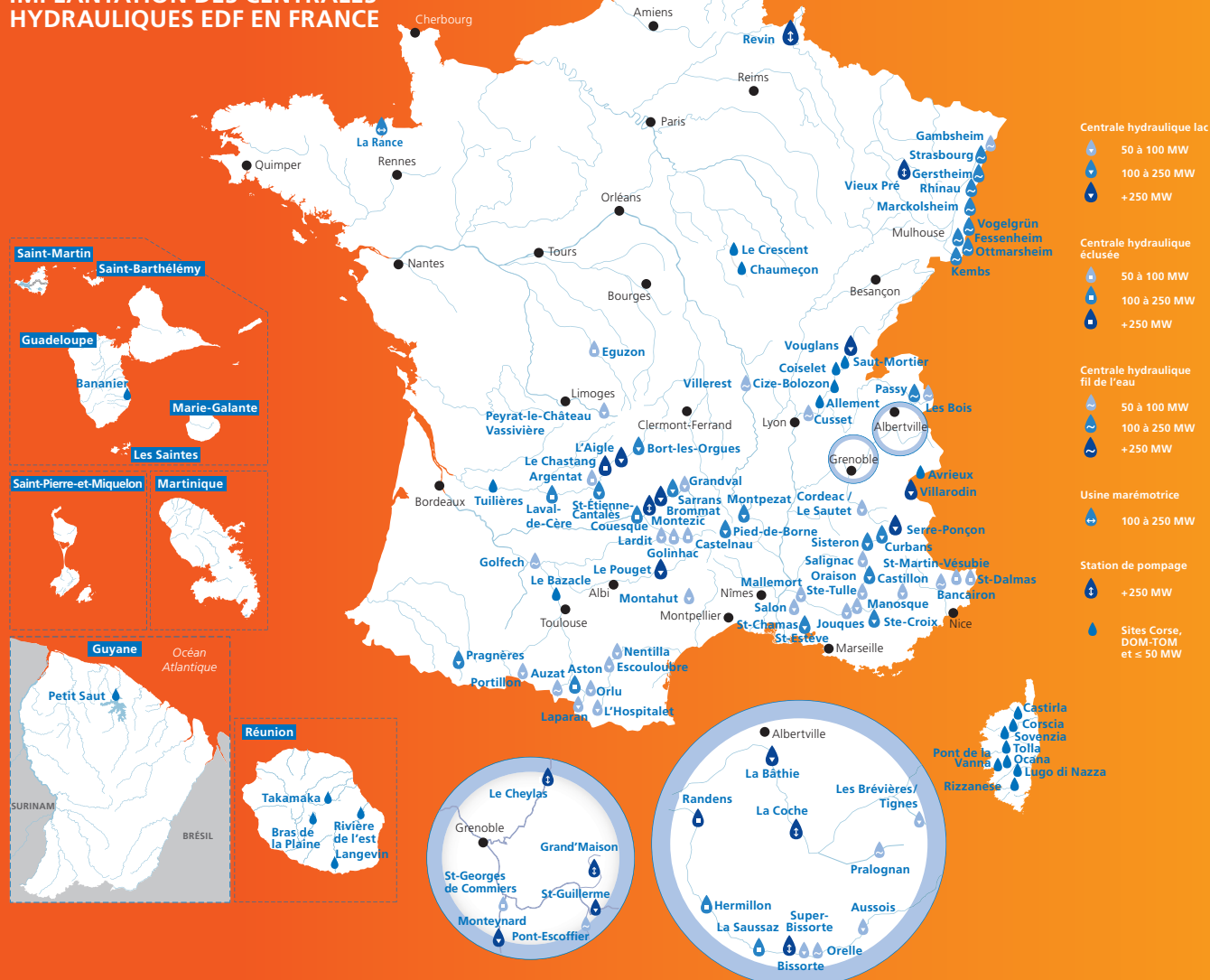


IMPLANTATION DES CENTRALES HYDRAULIQUES EDF EN FRANCE



- Centrale hydraulique lac
 - ▲ 50 à 100 MW
 - ▲ 100 à 250 MW
 - ▲ +250 MW
- Centrale hydraulique éclusée
 - ▲ 50 à 100 MW
 - ▲ 100 à 250 MW
 - ▲ +250 MW
- Centrale hydraulique fil de l'eau
 - ▲ 50 à 100 MW
 - ▲ 100 à 250 MW
 - ▲ +250 MW
- Usine marémotrice
 - ▲ 100 à 250 MW
- Station de pompage
 - ▲ +250 MW
- Sites Corse, DOM-TOM et ≤ 50 MW