

Calme apparent, risque présent!



À proximité de ces panneaux, l'eau peut monter très rapidement : respectez les consignes de sécurité.



Water can rise extremely fast in the area close to these signs: obey the safety instructions.



In der Nähe dieser Schilder kann das Wasser sehr schnell ansteigen. Beachten Sie deshalb unbedingt die Sicherheitsvorschriften.



In de buurt van de waarschuwborden kan het water zeer snel stijgen. U wordt dringend verzocht de veiligheidsvoorschriften op te volgen.



Vicino a questi cartelli, l'acqua può salire molto velocemente: rispettate i consigli di sicurezza.



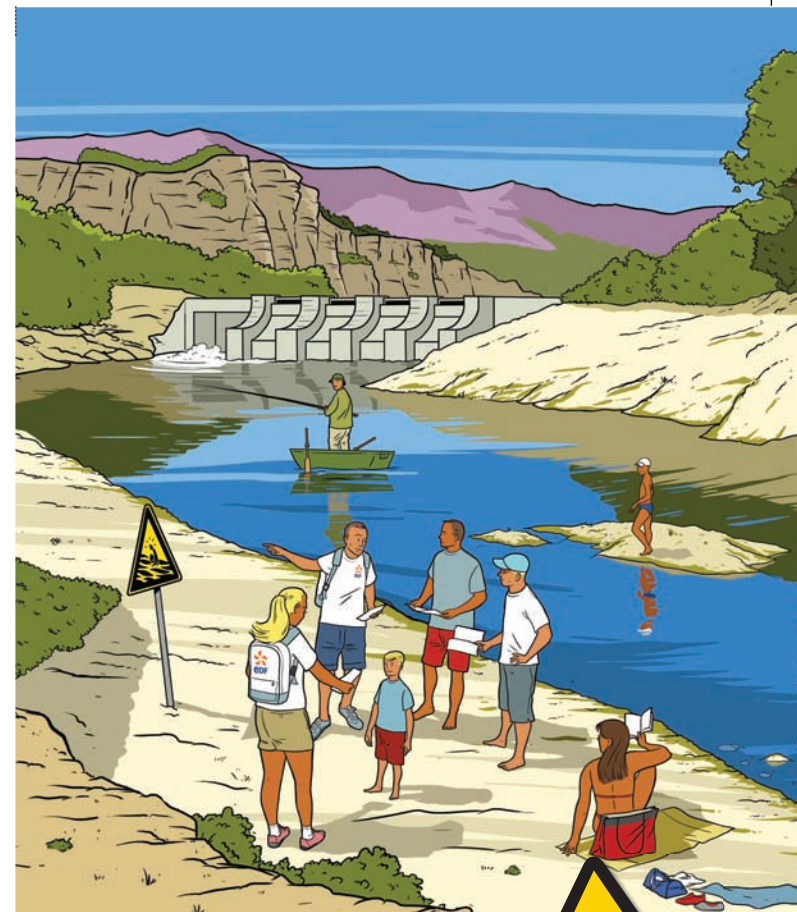
En las cercanías de estos carteles, el agua puede crecer muy rápidamente: respete las consignas de seguridad.



Si vous constatez une situation qui met en danger des personnes, composez le **18**, ou le **112** pour les téléphones mobiles.

If there's danger, dial **18** / Bei Gefahr wählen Sie bitte **18** / En caso de peligro, llame al **18** / In caso di pericolo, chiamate al **18** / Bel in geval van gevaar nummer **18**.

www.edf.com



Calme apparent, risque présent!



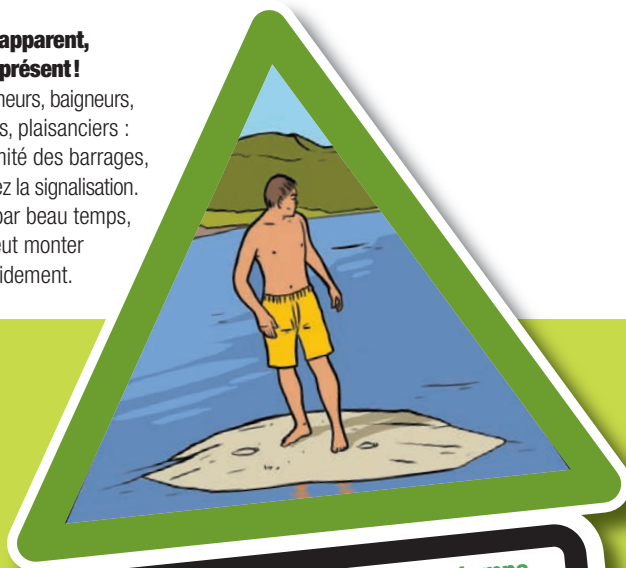
STILL WATERS CAN ALWAYS RUN HIGH! DIE SCHEINBARE RUHE BIRGT GEFAHREN! RUST BEDRIEGT! GEVAARLIJK GEBIED! CALMA APPARENTE, RISCHIO PRESENTE! ¡CALMA APARENTE, RIESGO PRESENTE!





Calme apparent, risque présent!

Randonneurs, baigneurs, pêcheurs, plaisanciers : à proximité des barrages, respectez la signalisation. Même par beau temps, l'eau peut monter très rapidement.

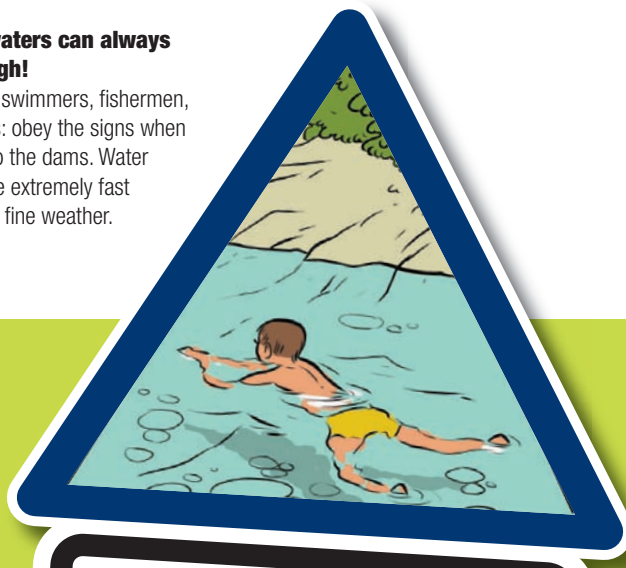


Promeneurs! Même par beau temps, l'eau peut monter très rapidement. Risque de noyade!



Still waters can always run high!

Hikers, swimmers, fishermen, boaters: obey the signs when close to the dams. Water can rise extremely fast even in fine weather.



Baigneurs! Même par beau temps, l'eau peut très rapidement monter et vous entraîner! Risque de noyade!



Die scheinbare Ruhe birgt Gefahren!

Liebe Wanderer, Badegäste, Angler und Sportsegler! Bitte beachten Sie die Beschilderung in der Nähe des Staudamms. Selbst bei schönem Wetter kann das Wasser sehr schnell ansteigen.



Sur l'eau, respectez les zones de sécurité délimitées par les bouées. Au-delà, le courant pourrait vous entraîner!



Rust bedriegt! Gevaarlijk gebied!

Waarschuwing voor wandelaars, zwemmers, vissers, watersporters: let bij stuwdammen altijd op de aanwijzingsborden. Zelfs bij mooi weer kan het water zeer snel stijgen.



Promeneurs! Au bord des canaux, ne vous aventurez pas sur les berges bétonnées, en glissant vous risquez la noyade!



Calma apparente, rischio presente!

Escursionisti, bagnanti, pescatori, diportisti: nelle vicinanze di dighe, rispettate la segnaletica. Anche in caso di bel tempo, l'acqua può salire molto velocemente.



Pêcheurs! Ne vous croyez pas à l'abri, votre embarcation peut être submergée en quelques secondes!



¡Calma aparente, riesgo presente!

Senderistas, bañistas, pescadores, aficionados: respeten la señalización cuando estén cerca de la barrera. Incluso con buen tiempo, el agua puede crecer muy rápidamente.



Respectez la signalisation! Dans cette zone, la pratique des sports en eaux vives est très dangereuse!